

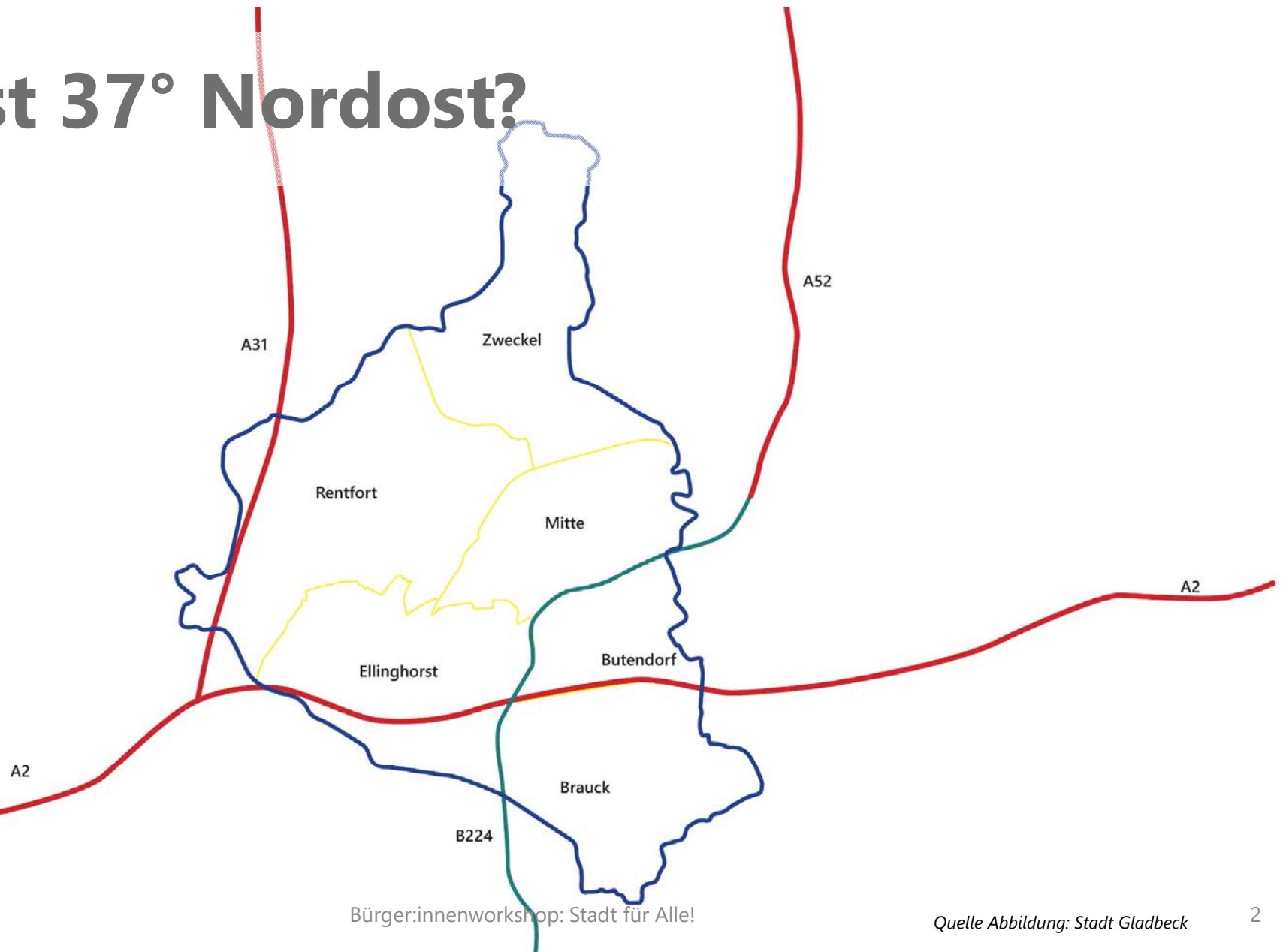


Stadt für Alle

20.09.2022

Vorstellung des Projektraums 37° Nordost

Was ist 37° Nordost?

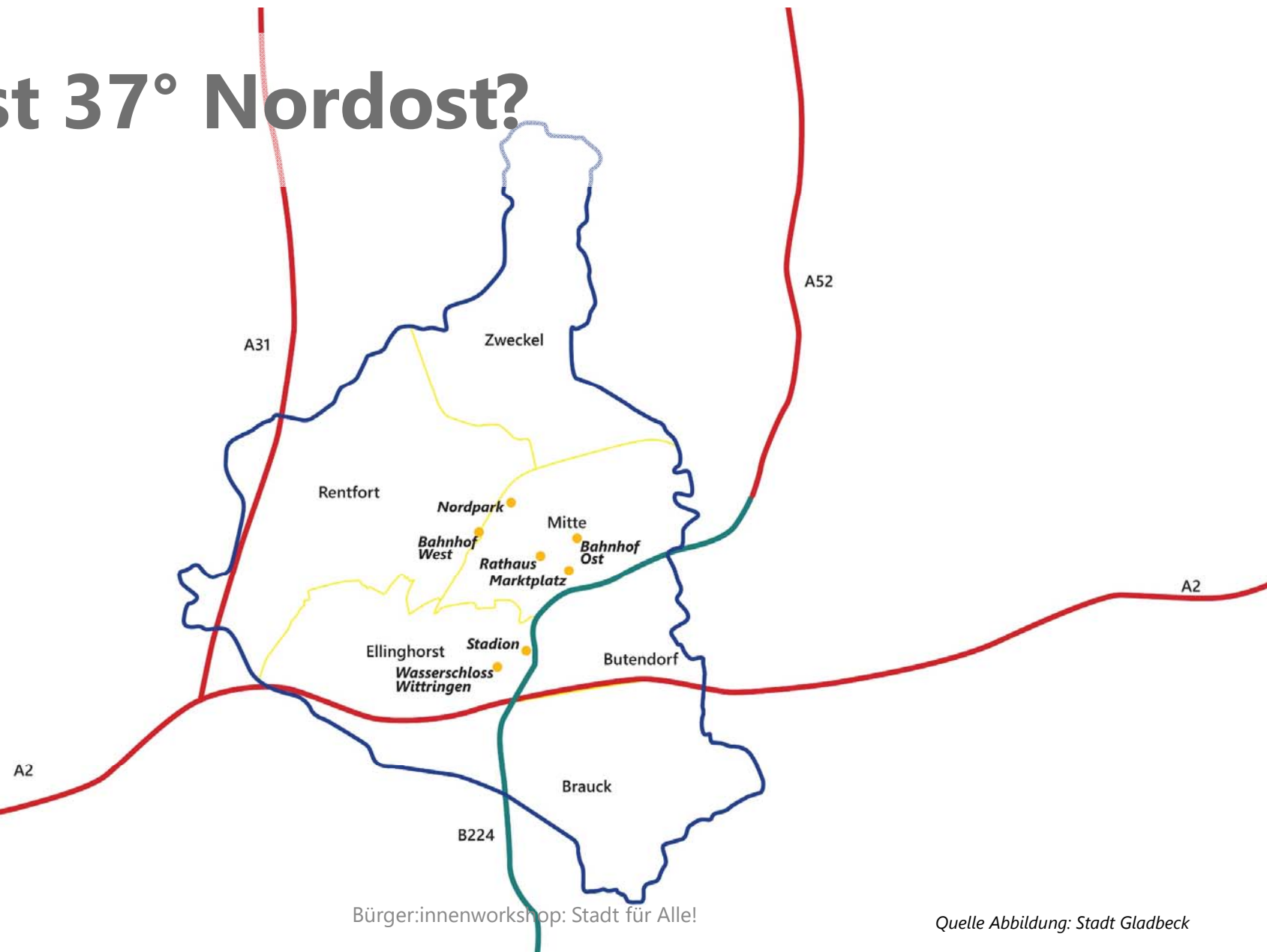


20. September 2022

Bürger:innenworkshop: Stadt für Alle!

Quelle Abbildung: Stadt Gladbeck

Was ist 37° Nordost?

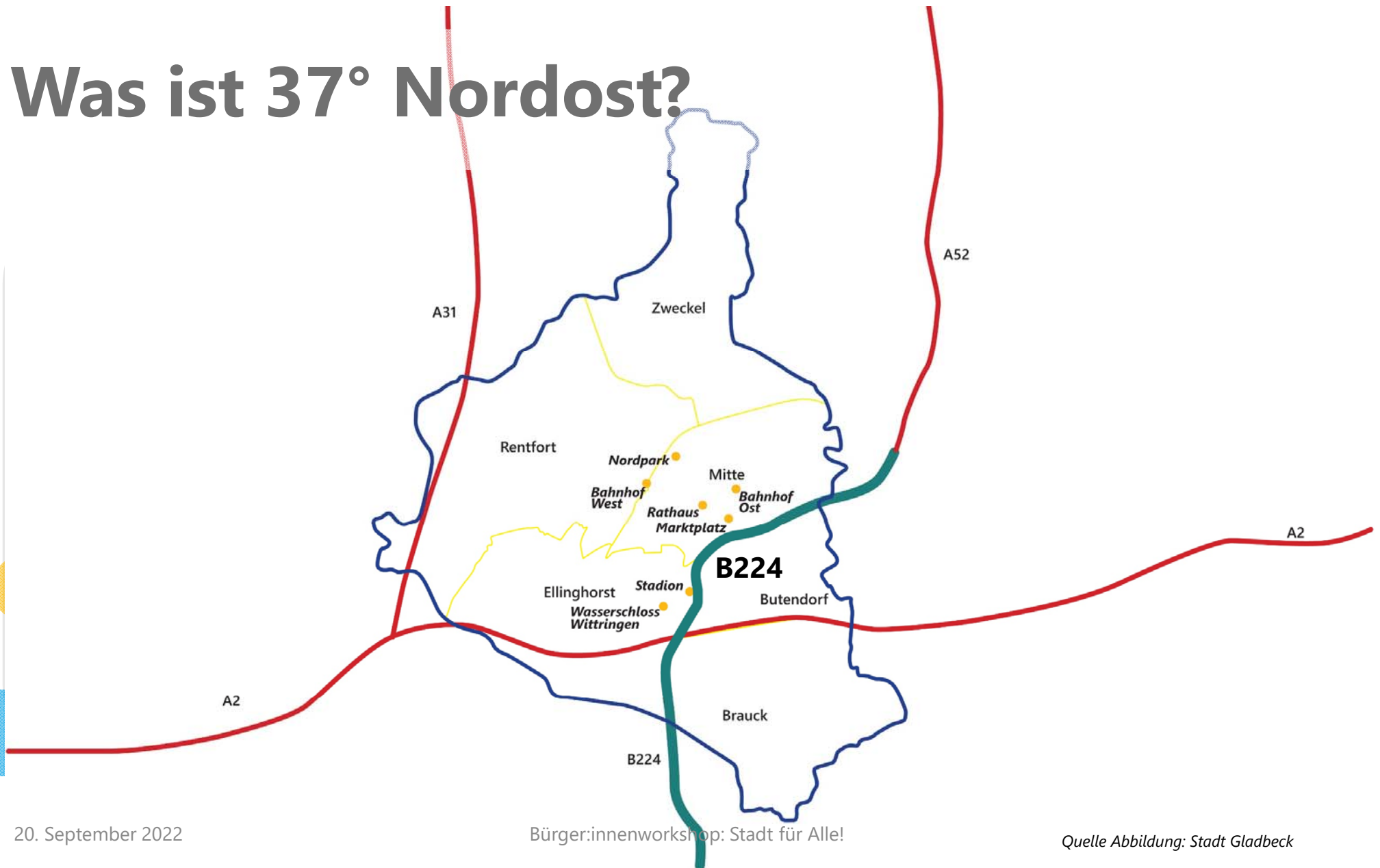


20. September 2022

Bürger:innenworkshop: Stadt für Alle!

Quelle Abbildung: Stadt Gladbeck

Was ist 37° Nordost?



20. September 2022

Bürger:innenworkshop: Stadt für Alle!

Quelle Abbildung: Stadt Gladbeck

Die B224 heute



Quelle Abbildung: Stadt Gladbeck

Die B224 heute



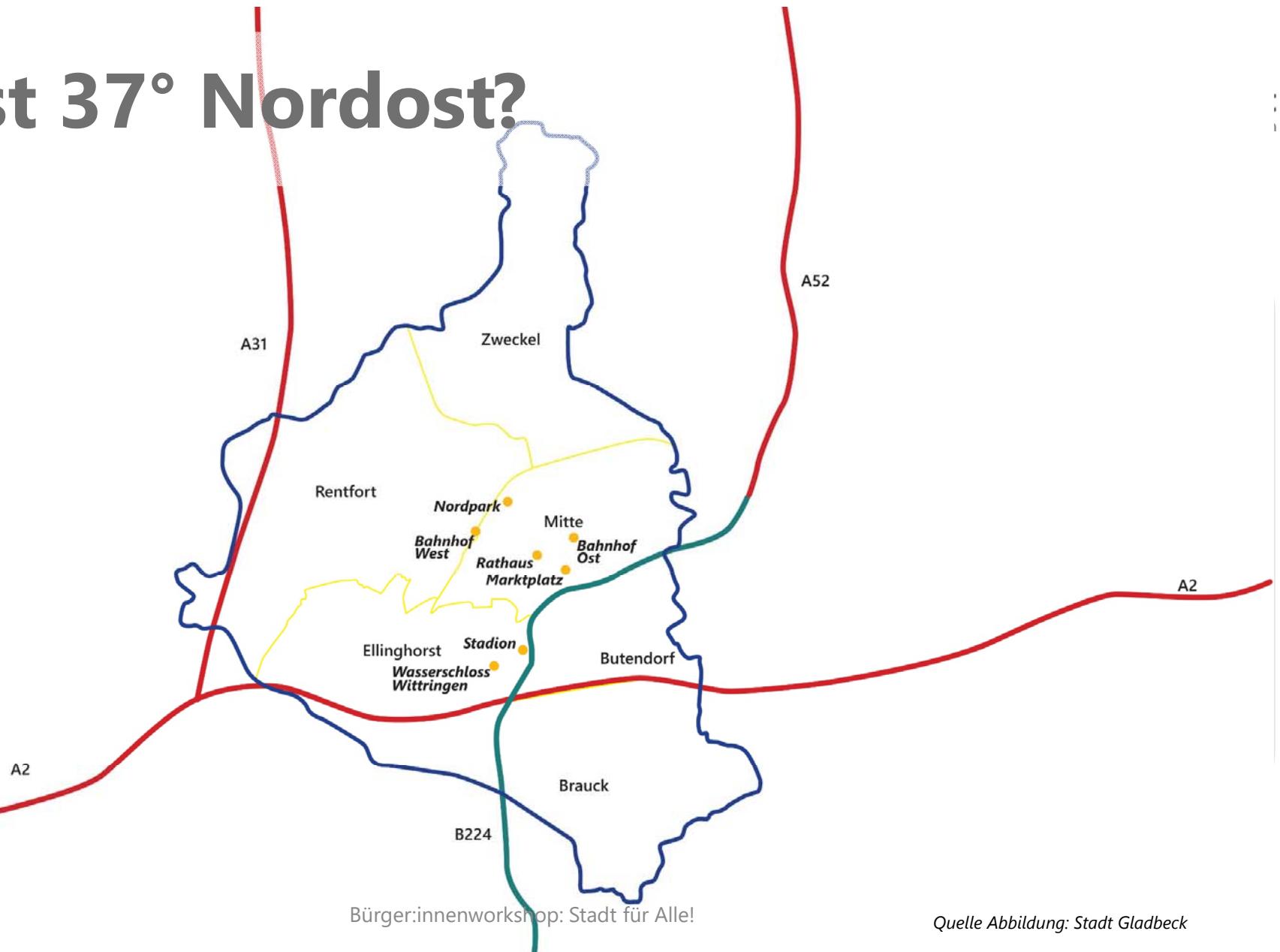
Quelle: Abbildung: Stadt Gladbeck

Die B224 heute



Quelle Abbildung: Stadt Gladbeck

Was ist 37° Nordost?

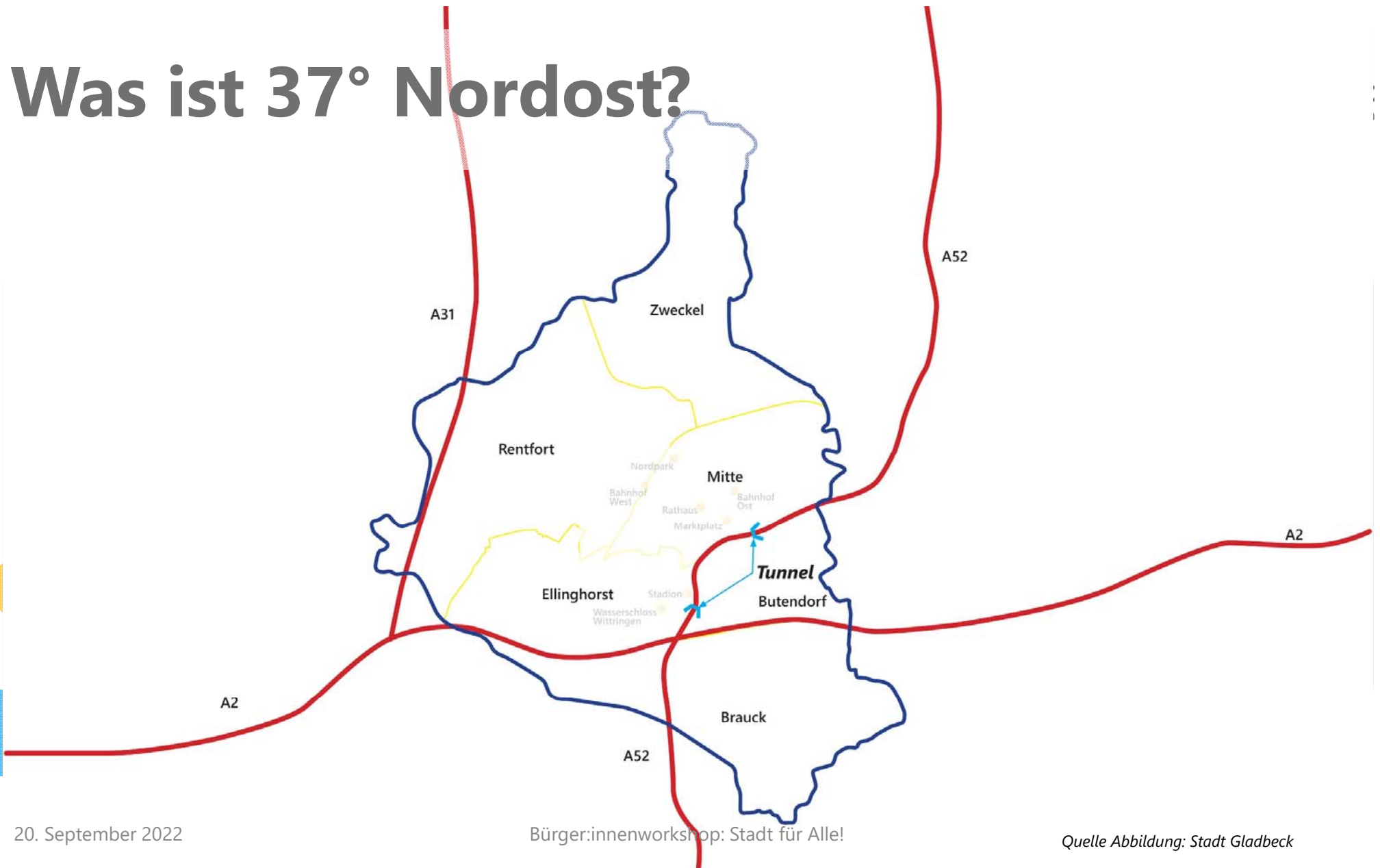


20. September 2022

Bürger:innenworkshop: Stadt für Alle!

Quelle Abbildung: Stadt Gladbeck

Was ist 37° Nordost?

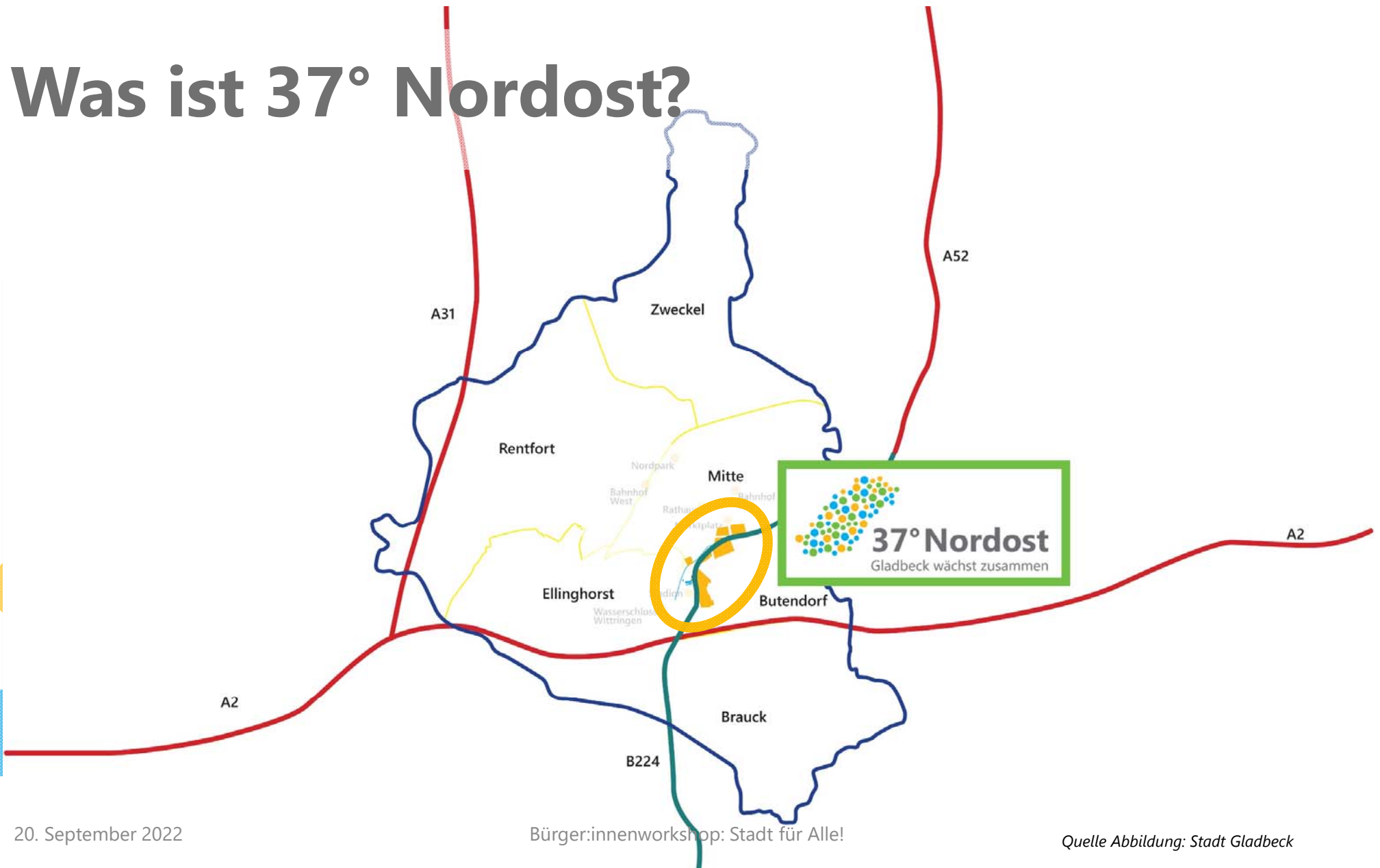


20. September 2022

Bürger:innenworkshop: Stadt für Alle!

Quelle Abbildung: Stadt Gladbeck

Was ist 37° Nordost?



20. September 2022

Bürger:innenworkshop: Stadt für Alle!

Quelle Abbildung: Stadt Gladbeck

Entlang der B224



Quelle Abbildung: Stadt Gladbeck

Entlang der B224



Quelle Abbildung: Stadt Gladbeck

Entlang der B224



Quelle Abbildung: Stadt Gladbeck

Entlang der B224



Quelle Abbildung: Stadt Gladbeck

Entlang der B224



Quelle Abbildung: Stadt Gladbeck

Entlang der B224



Quelle Abbildung: Stadt Gladbeck

Entlang der B224

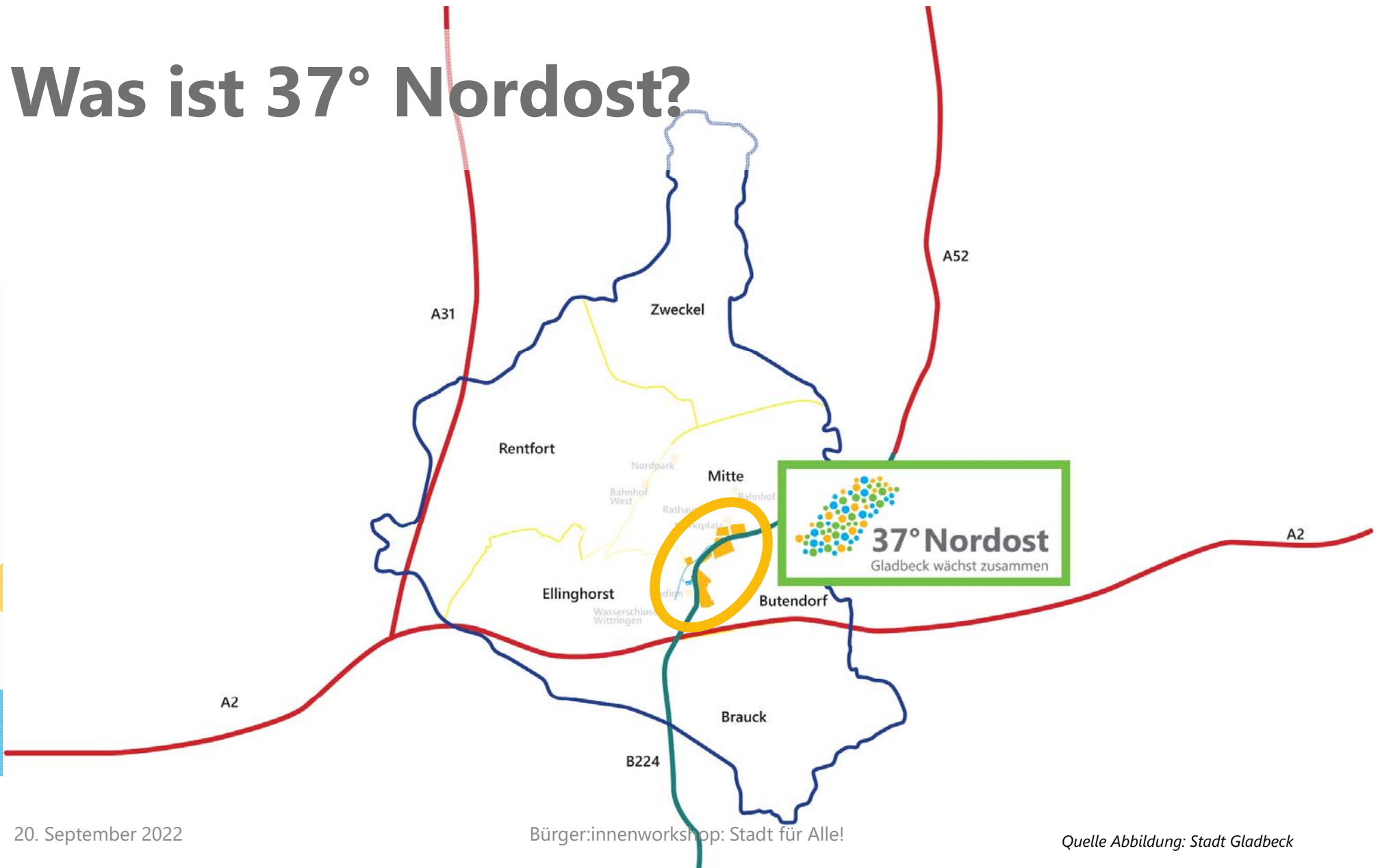


Entlang der B224



Quelle Abbildung: Stadt Gladbeck

Was ist 37° Nordost?

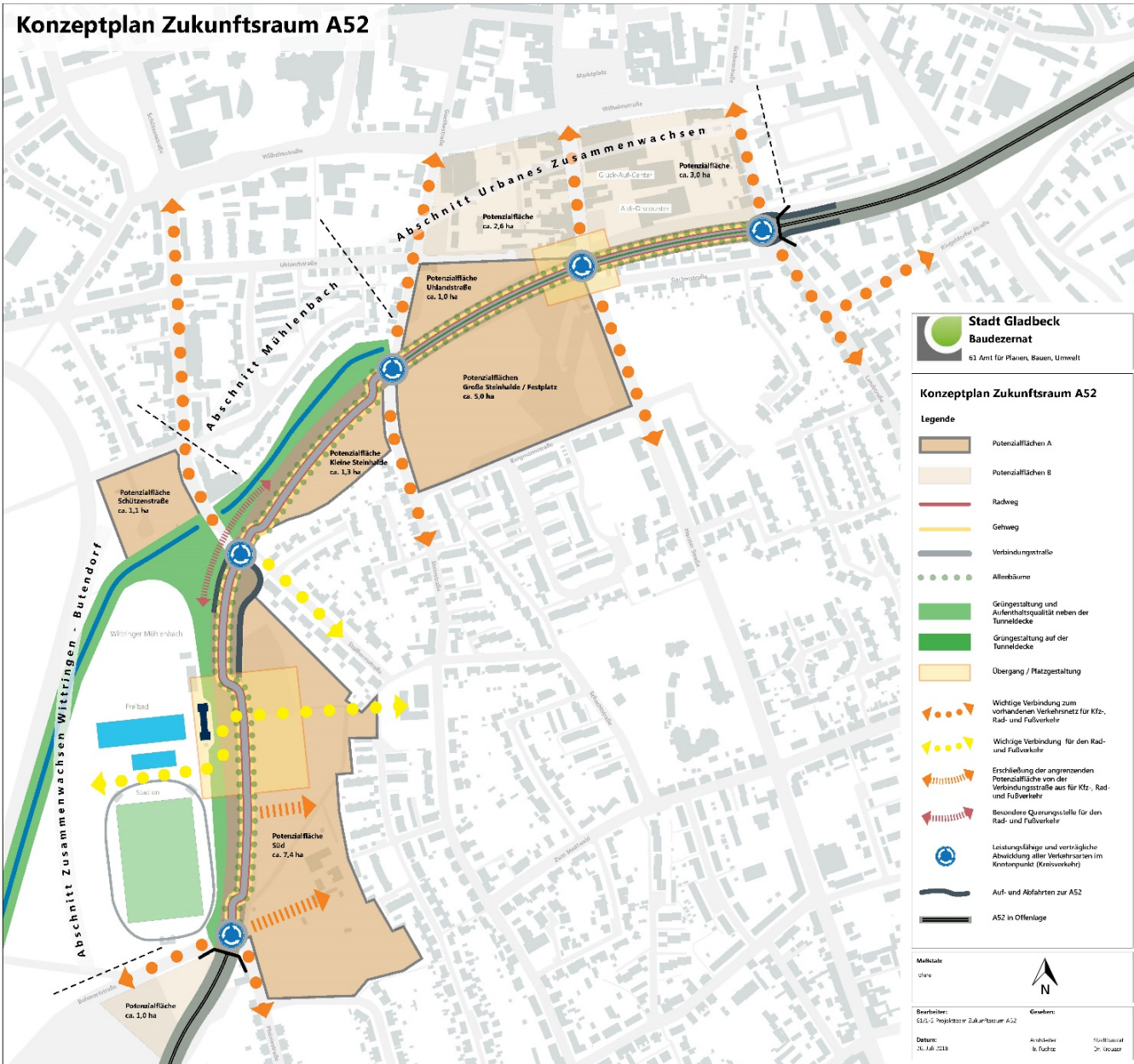


20. September 2022

Bürger:innenworkshop: Stadt für Alle!

Quelle Abbildung: Stadt Gladbeck

Konzeptplan Zukunftsraum A52



Stadt Gladbeck
Baudezernat
63 Amt für Planen, Bauen, Umwelt

Konzeptplan Zukunftsraum A52

Legende

- Potezialflächen A
- Potezialflächen B
- Radweg
- Gehweg
- Verbindungsstraße
- Alleebäume
- Grüngestaltung und Aufenthaltsqualität neben der Tunneldecke
- Grüngestaltung auf der Tunneldecke
- Übergang / Platzgestaltung
- Wichtige Verbindung zum vorhandenem Verkehrsnetz für Kfz-, Rad- und Fußverkehr
- Wichtige Verbindung für den Rad- und Fußverkehr
- Erschließung der angrenzenden Potezialfläche von der Verbindungsstraße aus für Kfz-, Rad- und Fußverkehr
- Besondere Querungsstelle für den Rad- und Fußverkehr
- Leistungsfähige und verträgliche Abwicklung aller Verkehrsarten im Knotenpunkt (Kreisverkehr)
- Auf- und Abfahrten zur A52
- A52 in Offertage

Maßstab:
1:5000

Bezeichnet:
Städtebauliches Zukunftsraum A52

Gezeichnet:
Architekt
In: Fischer
Stadtplanrat
Dr. Heuser

Datum:
01.08.2018

Metrik:
Uhr

North Arrow:
N



ZUSAMMENWACHSEN

*besondere Räume für
Begegnung und
Gemeinschaft*

identitätsstiftende Orte

*Visitenkarte eines
modernen Gladbecks direkt
am Stadteingang*

*Räume für qualitätvolles
Leben*

neue Lebensqualität

*attraktiver Anziehungspunkt
für Wohnen, Arbeiten und
Freizeitgestaltung in zentraler
Lage*

*Attraktives Angebot an
Wohnraum, Arbeitsarten
und smarterer Produktion
durchzogen von
Grünbereichen*

Ziele

ZUSAMMENWACHSEN

*Klimaresilienz und
Klimaanpassung*

*modernes
Mobilitätsmanagement*

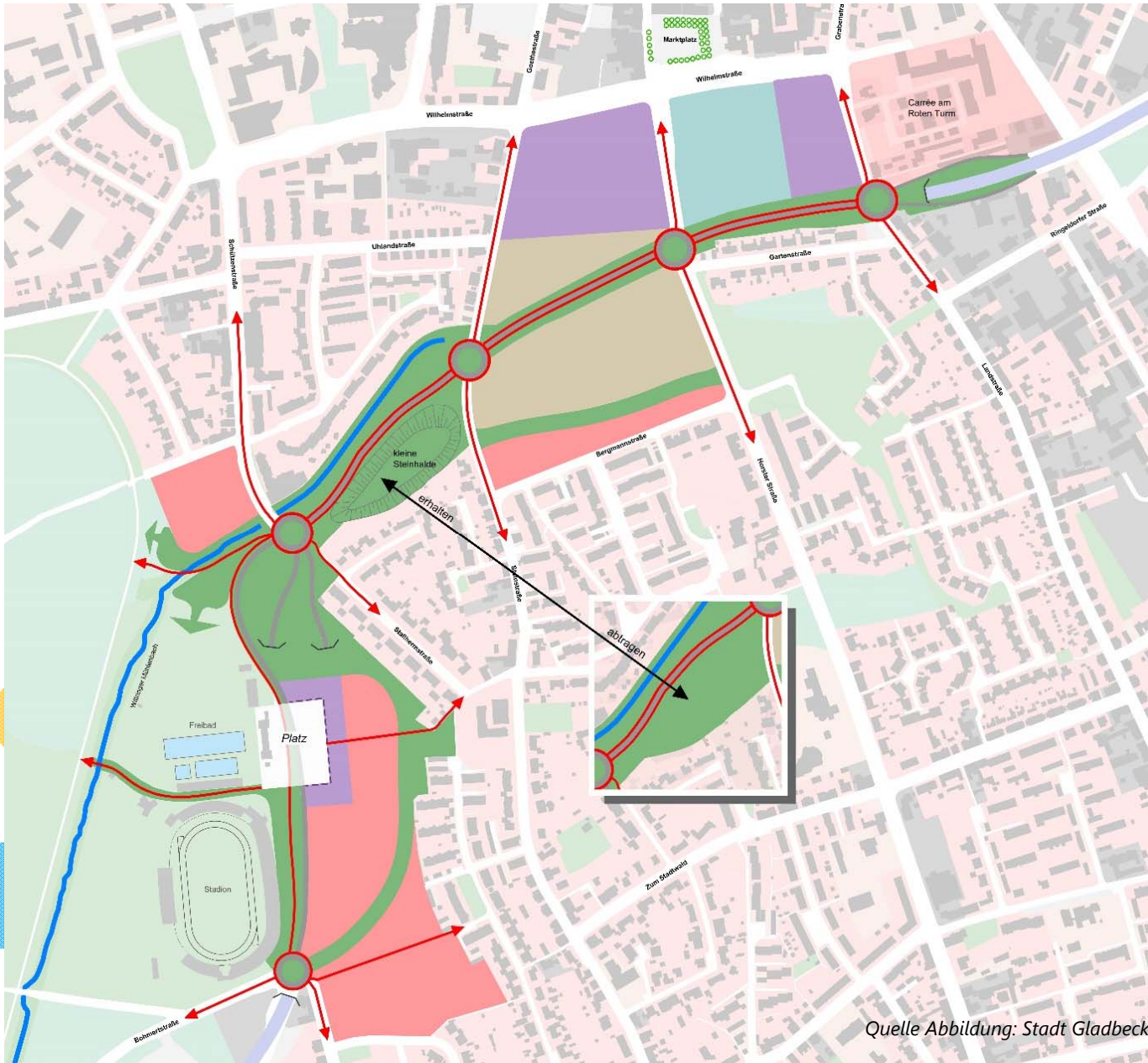
*Attraktive und innovative
Angebote zur Stärkung
einer „Neuen Mobilität“*

*Starker Umweltverbund bei
der Entwicklung von
Bauland und
Grünentwicklung*

energetischer Städtebau

digitale und smarte Stadt

Barrierefreiheit

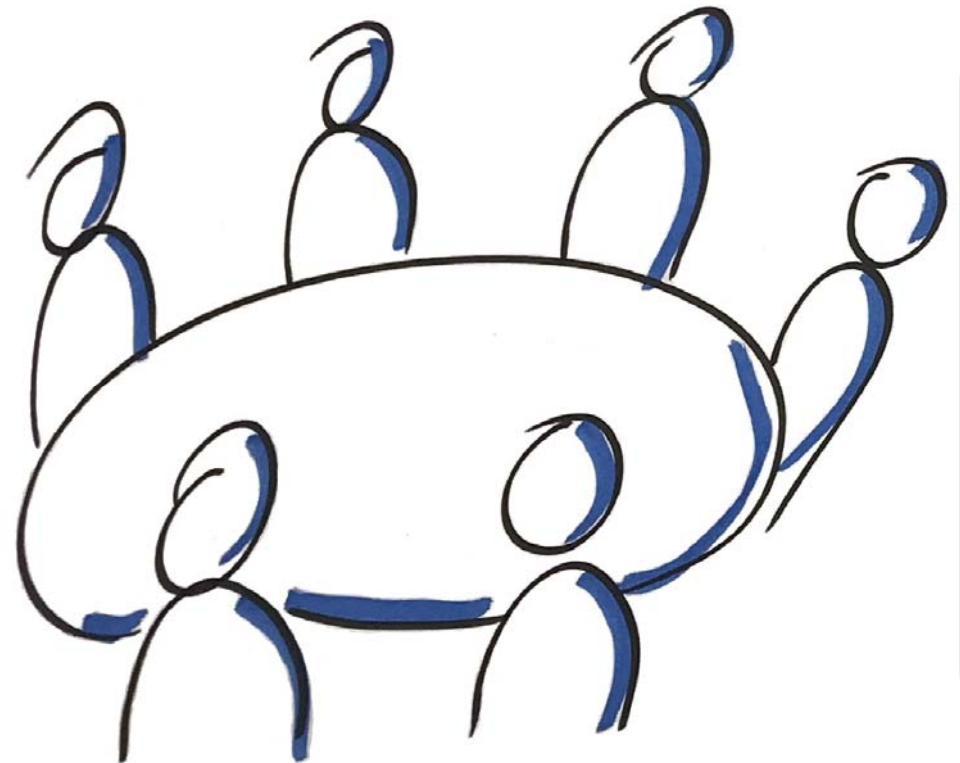


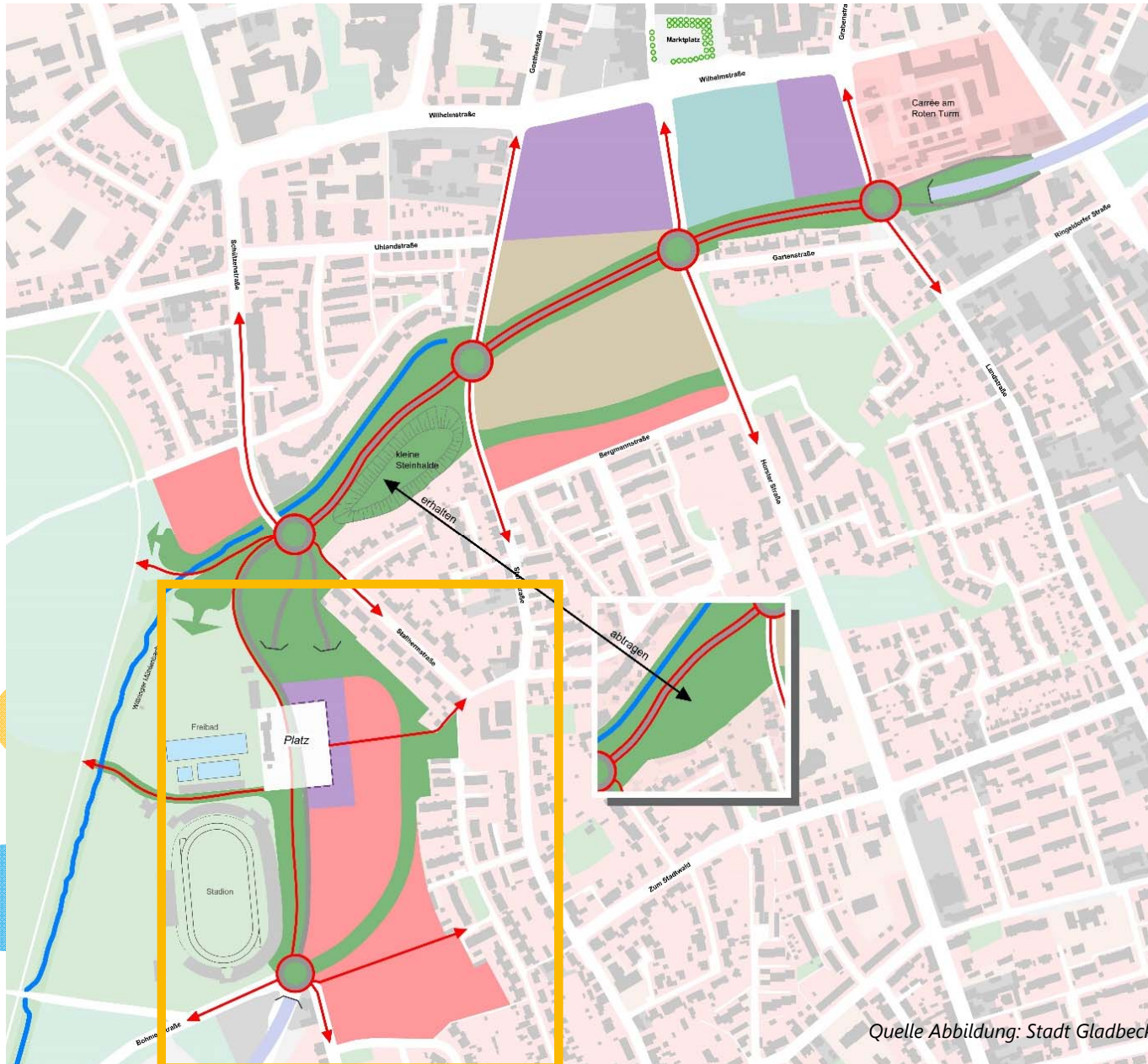
- Grünverbindungen
- Wohnen
- Gewerbe u. Dienstleistung 4.0
- Handel
- Mischnutzung
- Sport, Spiel, Freizeit
- wichtige Fuß- und Radwegeverbindungen
- Wittringer Mühlenbach

Quelle Abbildung: Stadt Gladbeck

Diskussionsthemen

1. Neues Wohnen
2. Neues Arbeiten
3. Freizeit verbindet
4. Freizeit in Grün und Blau
5. Mobilität





1. Neues Wohnen

2. Neues Arbeiten
3. Freizeit verbindet
4. Freizeit in Grün und Blau
5. Mobilität

- Grünverbindungen
- Wohnen
- Gewerbe u. Dienstleistung 4.0
- Handel
- Mischnutzung
- Sport, Spiel, Freizeit
- wichtige Fuß- und Radwegeverbindungen
- Wittringer Mühlenbach

Quelle Abbildung: Stadt Gladbeck



Quelle Abbildung: Autobahn GmbH des Bundes



Quelle Abbildung: Autobahn GmbH des Bundes

Neues Wohnen

*Urbaner Park als
grüne Spange*

*breites Wohnangebot:
attraktiv, hochwertig,
bezahlbar*

*Angepasst an die
Umgebung, zur
Verbindungsstraße mit
höherer Dichte*

*Baukante am zentralen
Platz mit attraktiven
Dienstleistungen*

Neues Wohnen



Illustratorin: Magdalena Vollmer

Neues Wohnen

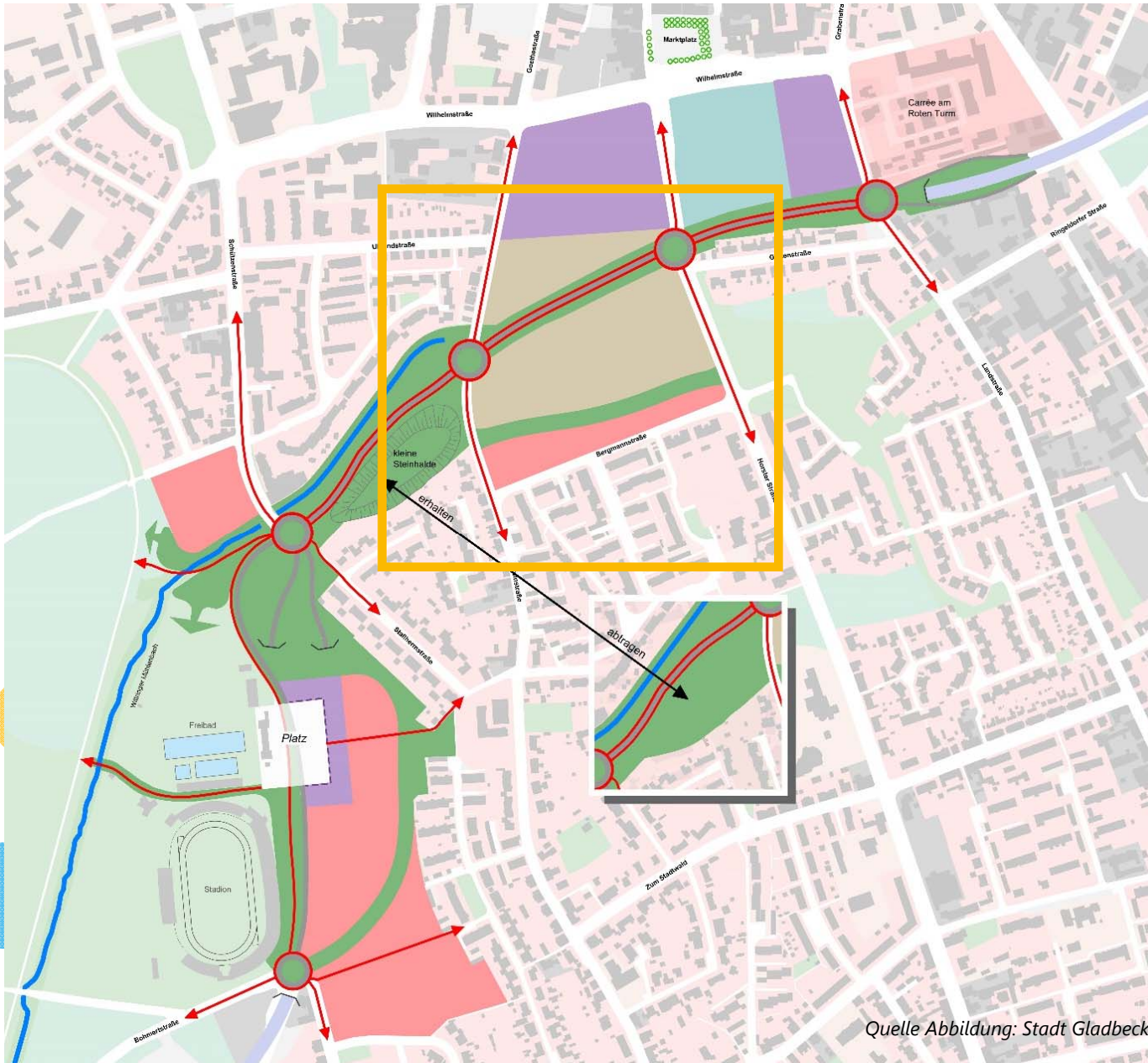


Quelle Abbildung: Studierendenwettbewerb 2018 – Entwurf „Zukunftsraum Gladbeck – sportlich. grün. urban“
von Hazal Bingöl, Verena Gerwinat, Mara Kersch, Linda Krämer, Hannah Müller

Neues Wohnen



Quelle Abbildung: Studierendenwettbewerb 2018 – Entwurf „Zukunftsraum Gladbeck – sportlich. grün. urban“
von Hazal Bingöl, Verena Gerwinat, Mara Kersch, Linda Krämer, Hannah Müller



1. Neues Wohnen

2. Neues Arbeiten

3. Freizeit verbindet

4. Freizeit in Grün und Blau

5. Mobilität

- Grünverbindungen
- Wohnen
- Gewerbe u. Dienstleistung 4.0
- Handel
- Mischnutzung
- Sport, Spiel, Freizeit
- wichtige Fuß- und Radwegeverbindungen
- Witringer Mühlenbach

Quelle Abbildung: Stadt Gladbeck



Quelle Abbildung: Autobahn GmbH des Bundes



Quelle Abbildung: Autobahn GmbH des Bundes

Neues Arbeiten

Grüne Spange

*attraktiver Ort für das
Zusammenspiel von
Wohnen und Arbeiten*

*identitätsstiftende
Leuchtturmprojekte*

*Möglichkeiten der
Freizeitgestaltung mit
Gastronomie und Freiflächen*

*Ansiedlung von innovativen
High-Tech-Unternehmen*

urbane Produktion

Neues Arbeiten



Illustratorin: Magdalena Vollmer

20. September 2022

Bürger:innenworkshop: Stadt für Alle!

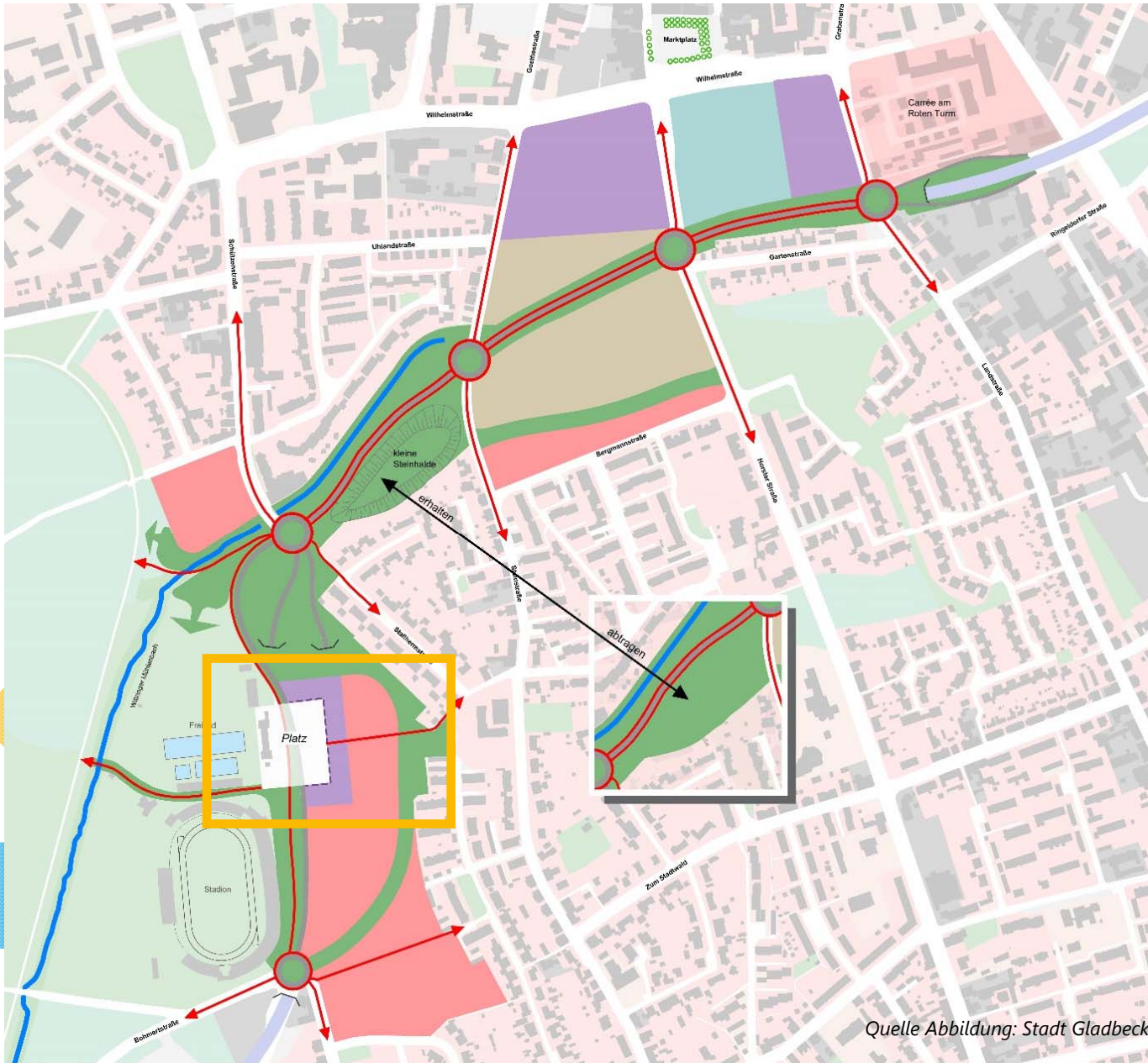
Neues Arbeiten



Quelle Abbildung: Studierendenwettbewerb 2018 – Entwurf „Tunnelpark Gladbeck“
Von Lukas Breil, Annika Guhl, Kristina Klee, Kamila Michalkiewicz, Vanessa Schwegmann

Neues Arbeiten





1. Neues Wohnen
2. Neues Arbeiten

3. Freizeit verbindet

4. Freizeit in Grün und Blau
5. Mobilität

- Grünverbindungen
- Wohnen
- Gewerbe u. Dienstleistung 4.0
- Handel
- Mischnutzung
- Sport, Spiel, Freizeit
- wichtige Fuß- und Radwegeverbindungen
- Wittringer Mühlenbach

Quelle Abbildung: Stadt Gladbeck



Quelle Abbildung: Autobahn GmbH des Bundes



Quelle Abbildung: Autobahn GmbH des Bundes

Freizeit verbindet

*neuer Zugang für den
Wittringer Wald*

*Promenade als Nord-Süd-
Verbindung*

*Freibad als
Ankerpunkt*

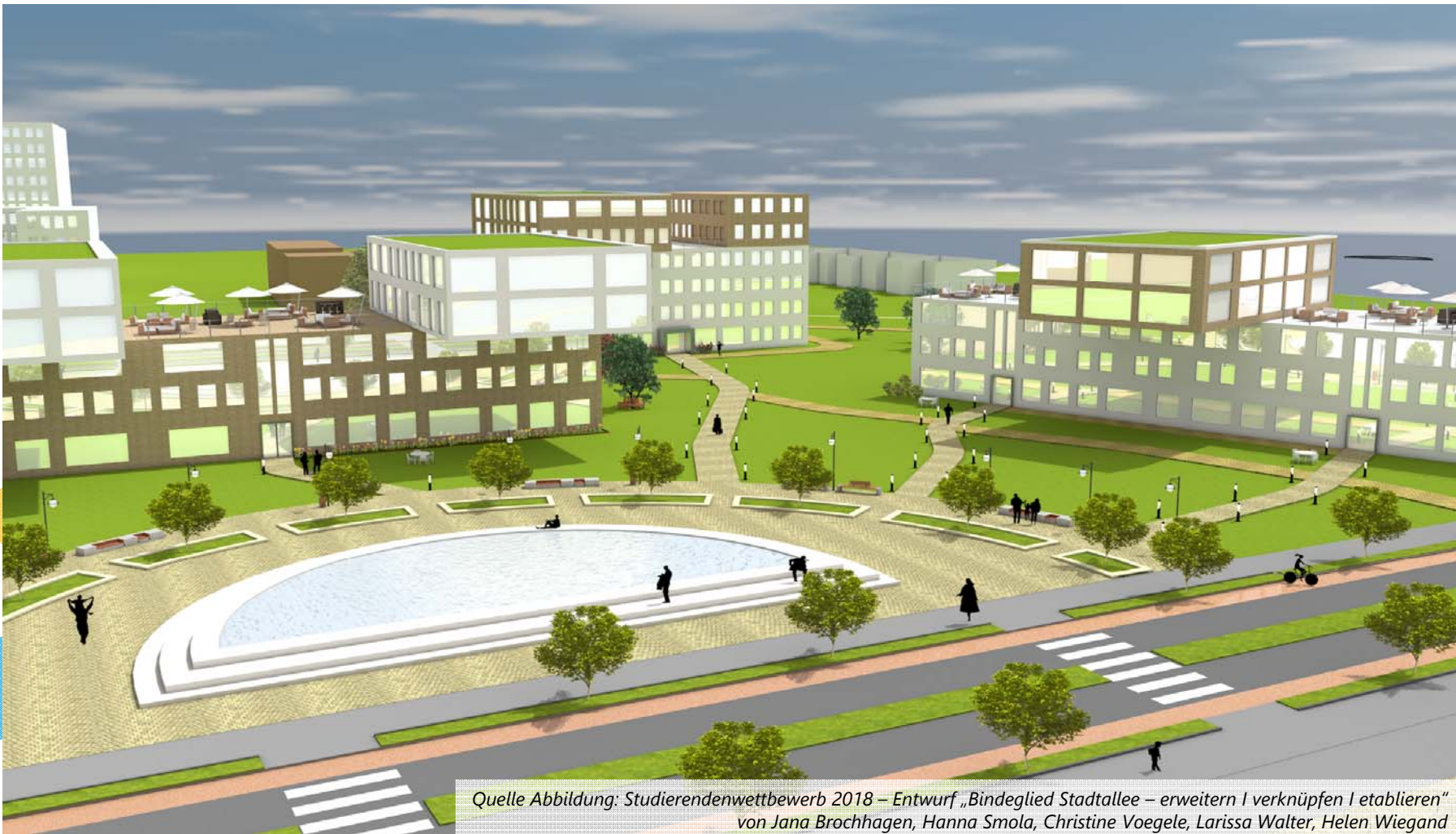
*Treffen der wichtigsten
Verbindungsachsen*

*Nebeneinander aller
Verkehrsteilnehmenden*

Freizeit verbindet

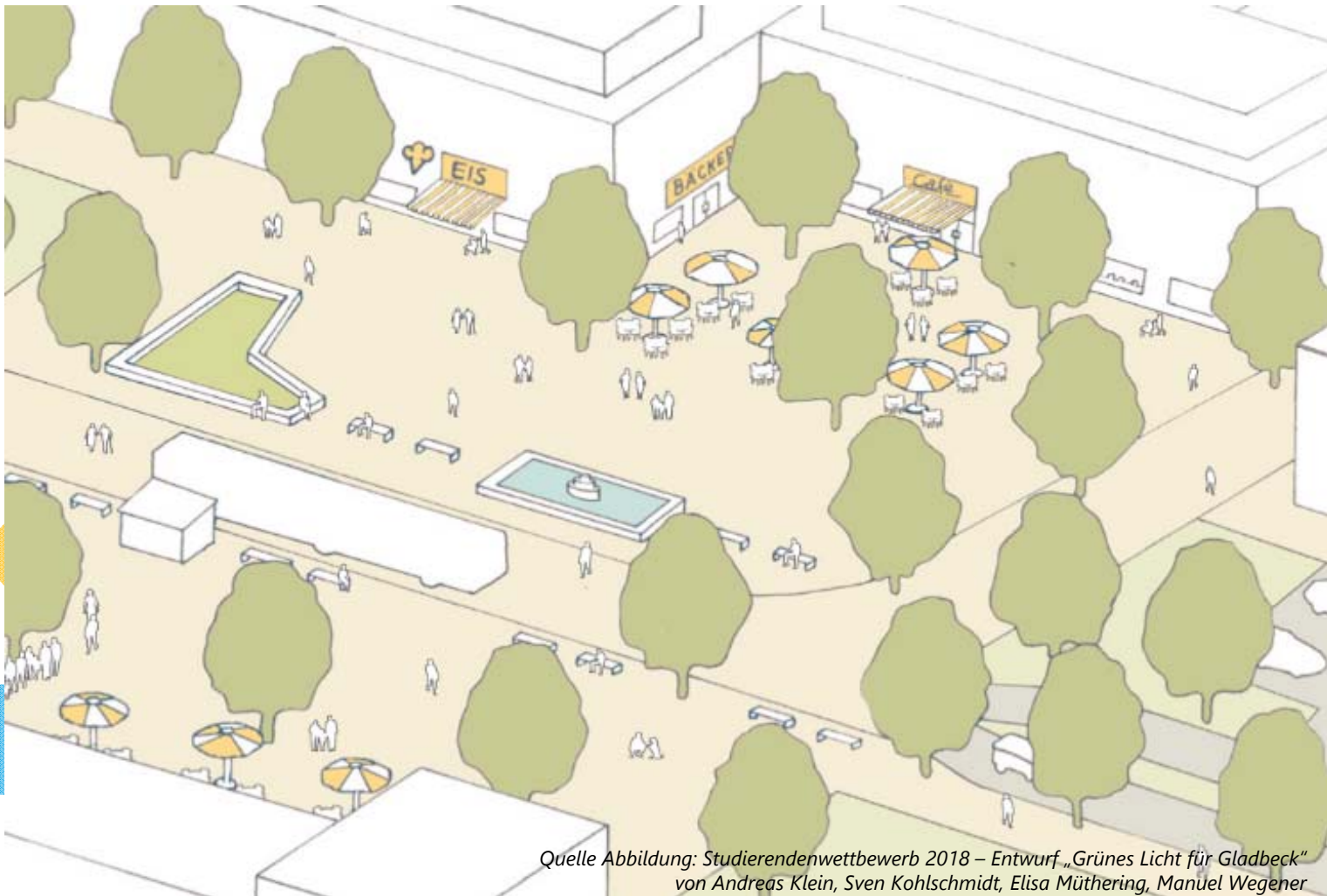


Freizeit verbindet

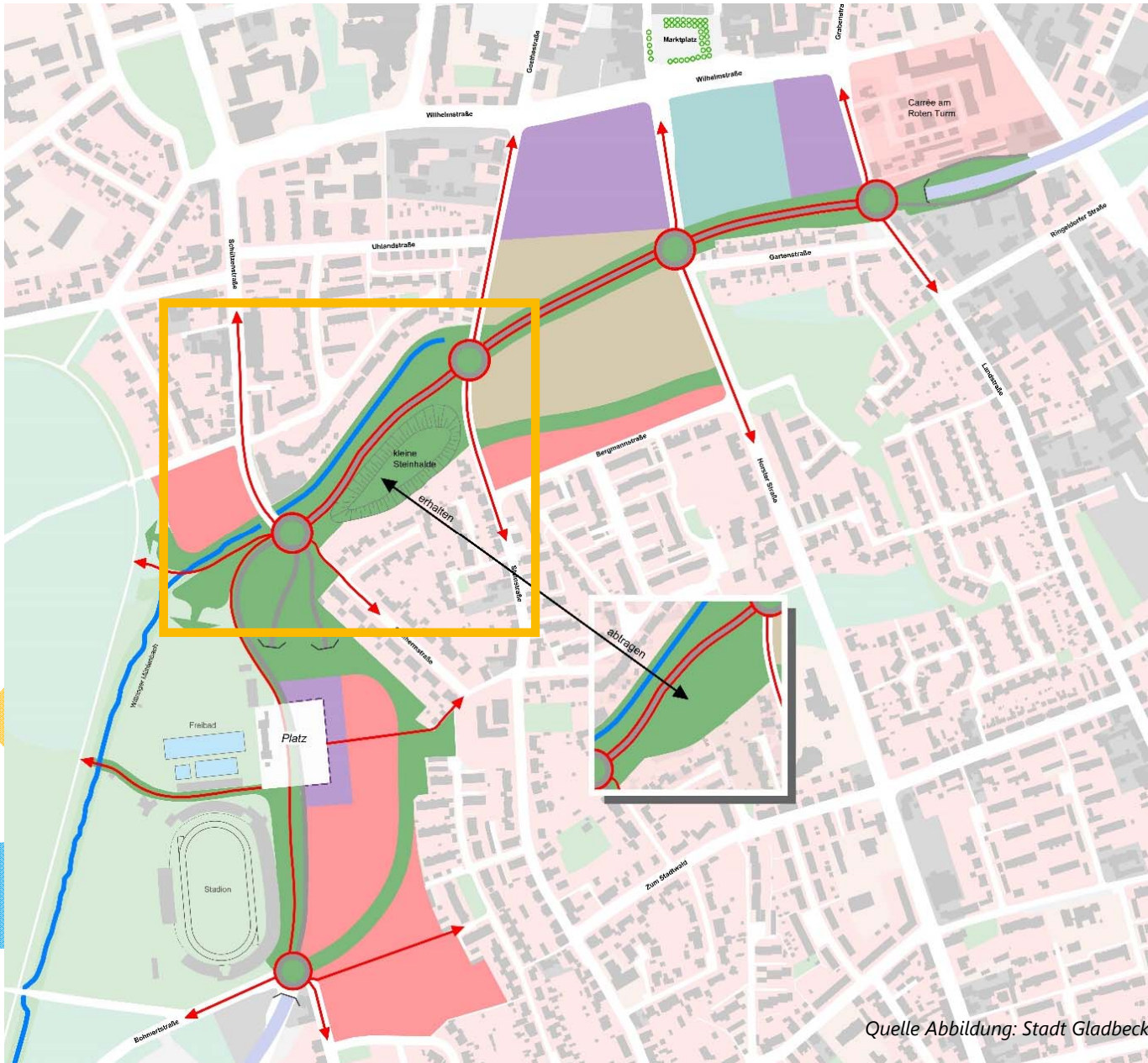


Quelle Abbildung: Studierendenwettbewerb 2018 – Entwurf „Bindeglied Stadtallee – erweitern | verknüpfen | etablieren“
von Jana Brochhagen, Hanna Smola, Christine Voegelé, Larissa Walter, Helen Wiegand

Freizeit verbindet



Quelle Abbildung: Studierendenwettbewerb 2018 – Entwurf „Grünes Licht für Gladbeck“
von Andreas Klein, Sven Kohlschmidt, Elisa Müthering, Manuel Wegener



1. Neues Wohnen
2. Neues Arbeiten
3. Freizeit verbindet
- 4. Freizeit in Grün und Blau**
5. Mobilität

- Grünverbindungen
- Wohnen
- Gewerbe u. Dienstleistung 4.0
- Handel
- Mischnutzung
- Sport, Spiel, Freizeit
- wichtige Fuß- und Radwegeverbindungen
- Wittringer Mühlenbach

Quelle Abbildung: Stadt Gladbeck



Quelle Abbildung: Autobahn GmbH des Bundes



Quelle Abbildung: Autobahn GmbH des Bundes

Freizeit in Grün und Blau

*Grünes Trittbrett zw.
Wittringer Wald und Mitte*

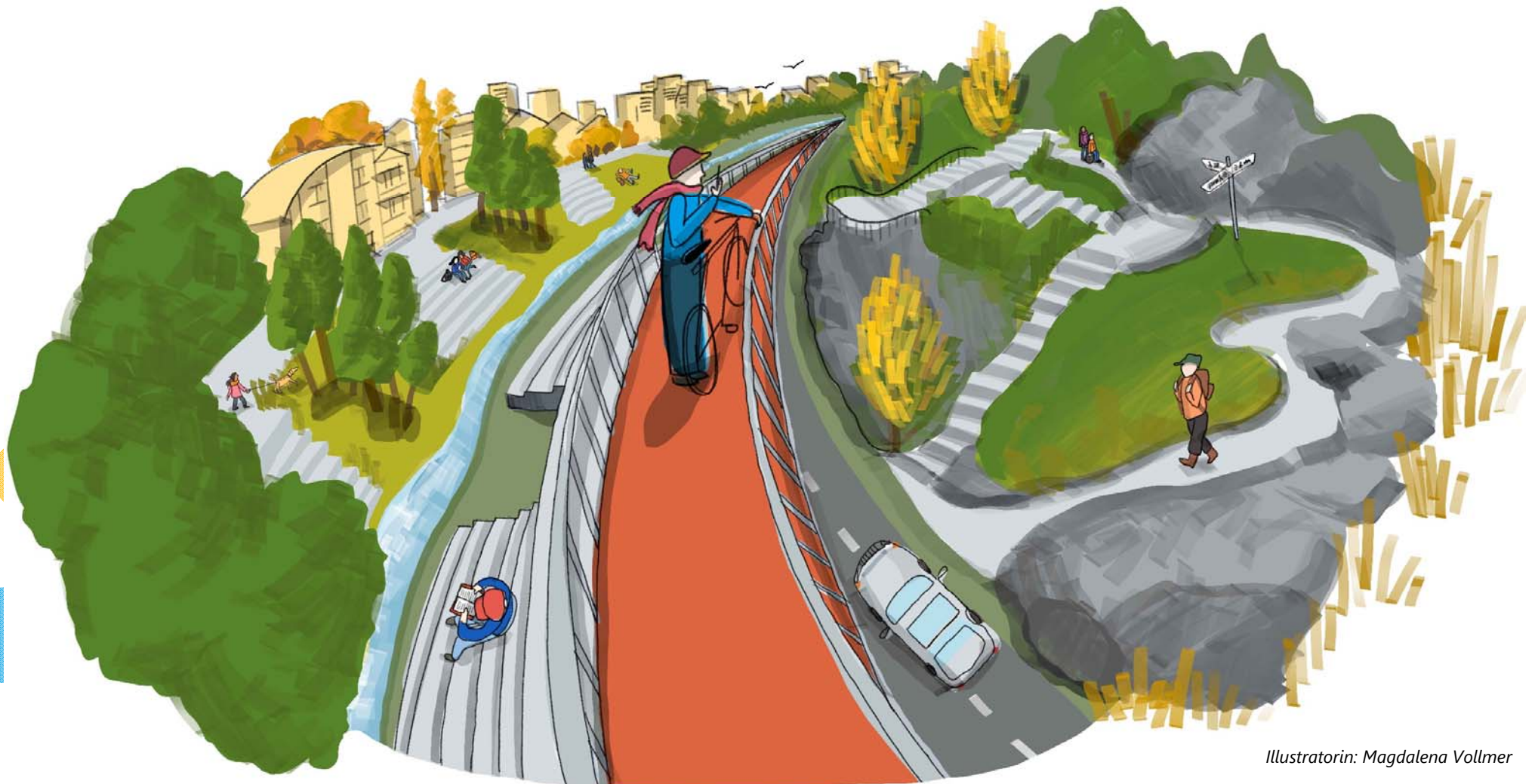
*Inszenierung des Baches als
blaue Infrastruktur*

*historisch gewachsene
Grünstrukturen der Halde
qualifizieren*

*Erlebbarmachen von Bach
und Halde*

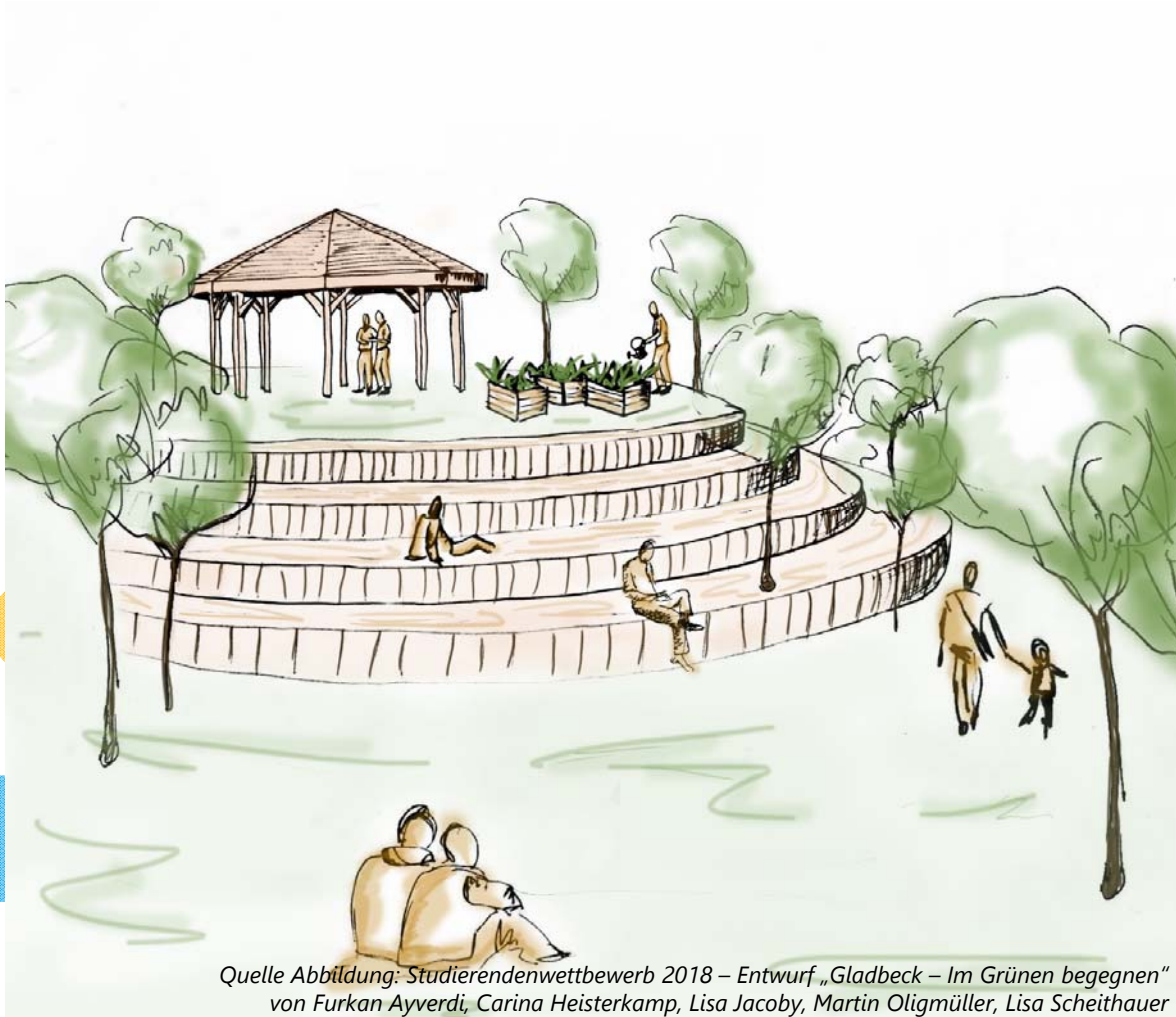
*Wohnnutzung rückt an den
Wittringer Mühlenbach*

Freizeit in Grün und Blau



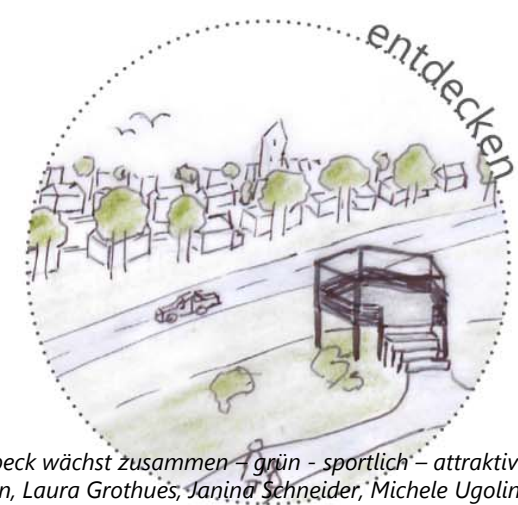
Illustratorin: Magdalena Vollmer

Freizeit in Grün und Blau

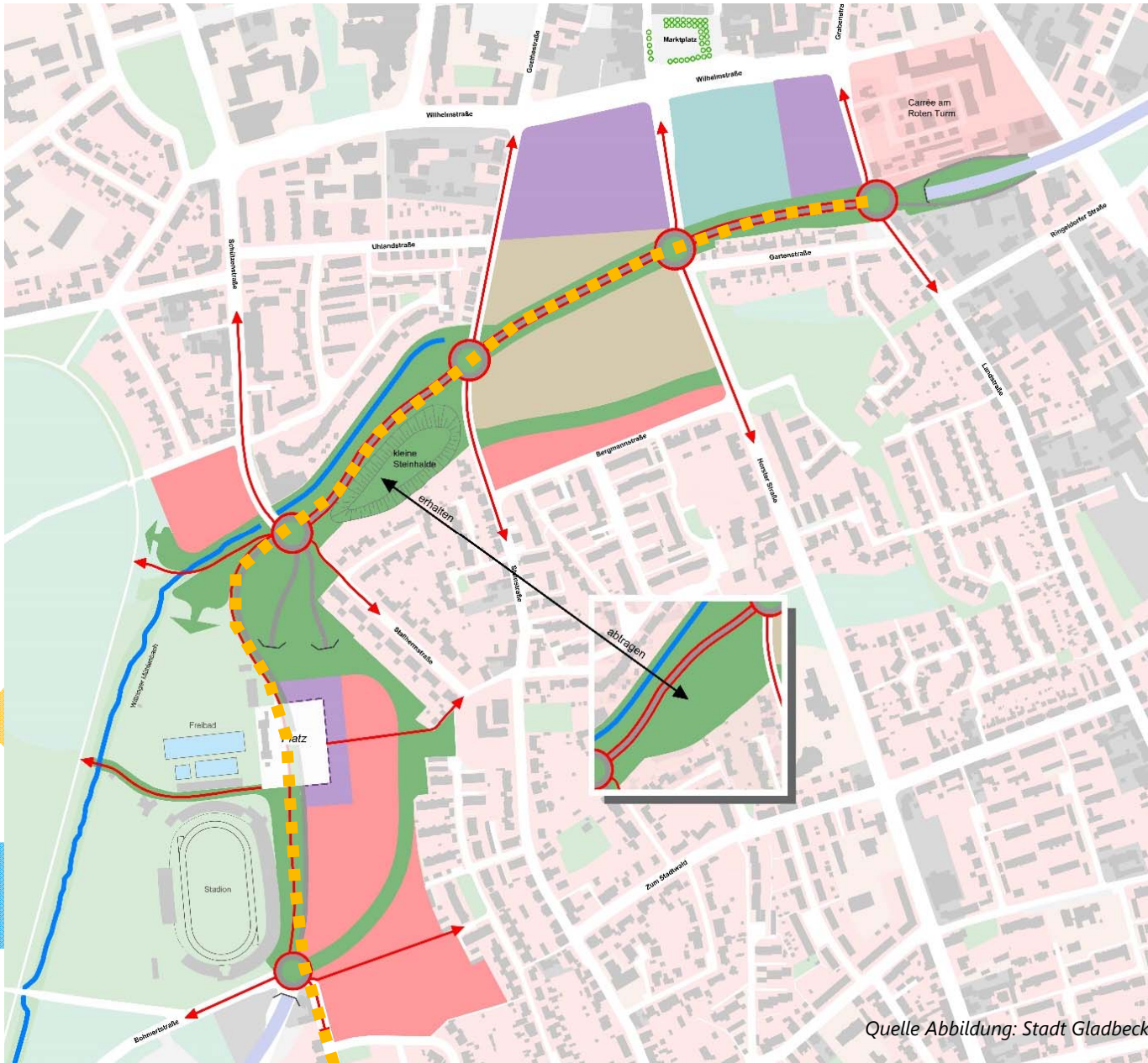


Quelle Abbildung: Studierendenwettbewerb 2018 – Entwurf „Gladbeck – Im Grünen begegnen“
von Furkan Ayverdi, Carina Heisterkamp, Lisa Jacoby, Martin Oligmüller, Lisa Scheithauer

Freizeit in Grün und Blau



Quelle: Abbildung: Studierendenwettbewerb 2018 – Entwurf „Gladbeck wächst zusammen – grün – sportlich – attraktiv“ von Christina Bredella, Julia Gardemann, Laura Grothues, Janina Schneider, Michele Ugolini



1. Neues Wohnen
2. Neues Arbeiten
3. Freizeit auf einem Platz
4. Freizeit in Grün und Blau

5. Mobilität

- Grünverbindungen
- Wohnen
- Gewerbe u. Dienstleistung 4.0
- Handel
- Mischnutzung
- Sport, Spiel, Freizeit
- wichtige Fuß- und Radwegeverbindungen
- Witringer Mühlenbach

Quelle Abbildung: Stadt Gladbeck



Quelle Abbildung: Autobahn GmbH des Bundes



Quelle Abbildung: Autobahn GmbH des Bundes



Quelle Abbildung: Autobahn GmbH des Bundes

Sachstand

